



Teatro Virgínia
TORRES NOVAS

Condições Técnicas | Lista de Equipamentos AUDITÓRIO

:: MOVIMENTOS

SISTEMA DE ELEVAÇÃO

Cortina de Segurança motorizada	un.	1
---------------------------------	-----	---

SISTEMAS DE SUSPENSÃO

Sistema de Varas Manuais Directos do tipo TYCO/VMD ou equivalente	un.	6
Sistema Contrapesados do tipo TYCO/VC ou equivalente	un.	5
Sistema de Guinchos Manuais do tipo TYCO/GM ou equivalente	un.	4
Sistema de varas motorizadas do Proscénio, Velocidade Fixa do tipo TYCO/VM ou equivalente	un.	1
Sistema de varas motorizadas do Palco, Velocidade Fixa do tipo TYCO/VM ou equivalente	un.	5

:: ACESSÓRIOS CÉNICOS

VARAS

Varas – Carreiras Normais de Palco Simples do tipo TYCO/PS ou equivalente	un.	6
Varas – Carreiras Normais de Palco Duplas do tipo TYCO/PD ou equivalente	un.	9
Varas – Carreiras Normais de Backstage Duplas do tipo TYCO/BD ou equivalente	un.	4
Varas – Carreiras de Proscénio em truss triangular do tipo TYCO/TT ou equivalente	un.	1
Varas – Truss triangular fixo do tipo TYCO/TTF ou equivalente	un.	1

PAREDE DE GUIAS DE CONTRAPESAGEM E REDES DE PROTECÇÃO

lote 1

REGULADORES

Sistema de Abertura Motorizado do Pano de Boca do tipo TYCO/CCB ou equivalente	un.	1
--	-----	---

CENAS E CORTINAS

CORTINAS RÉGIAS - VELUDO

Cortina Régia do tipo TYCO/CR ou equivalente	un.	1
Bambolina Régia do tipo TYCO/BR ou equivalente	un.	1

CENA PRETA - FLANELA

Panos de Fundo do tipo TYCO/FPF ou equivalente	un.	1
Bambolinas do tipo TYCO/flan/FPB ou equivalente	un.	4
Pernas do tipo TYCO/FPP ou equivalente	un.	8

VÁRIOS		
Ciclorama em PVC BRANCO do tipo TYCO/CB ou equivalente	un.	1
Linóleo de duas faces preto/cinza em rolos de 1,50 x 10,00 metros	un.	8
EQUIPAMENTOS		
Plataforma Elevatória portátil do tipo TYCO/MANLIFT P25 DC ou equivalente	un.	1
:: ILUMINAÇÃO CÉNICA		
ILUMINAÇÃO DE CENA		
Rack Dimmers de 16A, do tipo TYCO/Quadrant Brick 24, 24 circ. x 2,5 kw ou equivalente (144 circuitos dimmer)	un.	6
CAIXAS PARA CIRCUITOS		
Tipologia 1 do tipo TYCO/H16 ou equivalente	un.	6
Tipologia 2 do tipo TYCO/H24 ou equivalente	un.	5
Tipologia 3 do tipo TYCO/CEE 6/3 TIS ou equivalente	un.	2
Tipologia 4 do tipo TYCO/CEE 6/3 H ou equivalente	un.	10
Tipologia 5 do tipo TYCO/CEE 6/3 V ou equivalente	un.	4
EQUIPAMENTO DE ILUMINAÇÃO CÉNICA		
Orgão de Luzes, do tipo TYCO/Strand 520 ou equivalente	un.	1
Rede DMX, 1 input, 10 Output, do tipo TYCO/Quadrant ou equivalente	un.	1
Maquina de fumos-zr24/7 hazer	un.	1
Strobe-atomic 3000 martin	un.	1
PROJECTORES		
Recorte, do tipo TYCO/ Strand SL, 600W, ângulo 23°/50° ou equivalente	un.	12
Recorte, do tipo TYCO/ Strand SL, 600W, ângulo 15°/32° ou equivalente	un.	12
Ciclorama, do TYCO/ Strand Iris4, 1000W ou equivalente	un.	4
Plebe-Convex, do tipo TYCO/ Strand Cantata PC, 1000W ou equivalente	un.	11
PAR 64, CP 60/CP62, 1000W do tipo TYCO/PAR1000 ou equivalente	un.	35
FollowSpot, do tipo TYCO/LDR CANTO 1200 msr ou equivalente	un.	1
Recorte, do tipo TYCO/ ETC: source four junior, 575W, ângulo 25°/50° ou equivalente	un.	6
Plebe-Convex, do tipo TYCO/ Strand Quartet PC, 650W ou equivalente	un.	6
Plebe-Convex Selecon rama PC 150 1000W		10
Recorte robert julian 714 S 15°/32° 2000W	un.	3
EQUIPAMENTO CÉNICO ELECTRIFICADO		
Torres de Iluminação Lateral de Palco do tipo TYCO/TILP 300-6 ou equivalente	un.	4
Torres de Iluminação Lateral de Sala do tipo TYCO/TILS 300 ou equivalente	un.	2
Calhas Electrificadas de Cena do tipo TYCO/VE1300 24/12 ou equivalente	un.	5

LUZ DE TRABALHO E ESPECTÁCULO

Projector de halogénio para ensaio, do tipo Philips QKF 415, 500W ou equivalente	un.	8
Armaduras estanques c/lâmpada fluorescente branca, do tipo Philips PACIFIC 58W ou equivalente	un.	46
Armadura Olho de Boi para luz azul, do tipo Philips V200 ou equivalente	un.	42
Armadura Olho de Boi para luz vermelha, do tipo Philips V200 V equivalente	un.	4

INFRAESTRUTURAS ELÉTRICAS E CABLAGENS

un. 1

:: COMUNICAÇÕES**INTERCOMUNICAÇÃO DE CENA**

Sistema de 2 canais, ASL - BS216	un.	1
Unidade Portáteis, ASL - BS 15	un.	5
Auscultadores, ASL - HS 1/D	un.	5
Auscultadores, ASL - HS 2/D	un.	1
Cabo em espiral, ASL - IS 01	un.	5
Caixa de parede, ASL - IS011B	un.	6

CHAMADA DE PÚBLICO - GONG - SOM AMBIENTE

Amplificador de 4 zonas, TYCO/BOUYER - PA2184+AZ1239	un.	1
Consola de Chamadas, TYCO/BOUYER - GM1066	un.	3
Altifalante de embutir, TYCO/BOUYER - RB401	un.	12
Regulador de som, TYCO/BOUYER - ZR1160	un.	1
Leitor de cd's multiplo, TYCO/MARANTZ - CC3000	un.	1
Carta para Consola de Chamadas, TYCO/BOUYER - AZ1214	un.	1

MONIÇÃO VÍDEO

Câmara 1/2" CCD, TYCO - TYR5225	un.	1
Objectiva 4,5 - 10mm, TYCO - HG2Z4516FCS	un.	1
Suporte p/ camara, TYCO - BCA	un.	1
Monitor policromático 14", TYCO/PHILIPS - LTC 2814/50	un.	2
Videogravador, PHILIPS - VR530	un.	1
Modulador RF c/amplificação	un.	1
Televisor Plasma, PHILIPS	un.	0

:: EQUIPAMENTO VÍDEO

Projector christie road runner lx100 (10000 ansi lumens)	un.	2
Tela DA-LITE fast-fold DA-TEX retro projecção (4X3)	un.	2
Mesa de Vídeo EdiroL V4	un.	1
Câmara Vídeo SonyZ1	un.	1

:: SONORIZAÇÃO

MICROFONES

MICROFONES SEM FIO

Sistema de microfone de mão, AKG – WMS400HT	un.	2
Cápsula dinâmica, AKG - D3700WL	un.	2
Sistema de microfone de lapela, AKG – WMS400PT	un.	4
Microfone de lapela cardioide, AKG - CK97L	un.	4
Distribuidor de antena, AKG – PS4000	un.	2
Antena amplificada, AKG - RA81B	un.	1

MICROFONES COM FIO

Microfone dinâmico, SHURE - SM58	un.	7
Microfone dinâmico, SHURE - SM57	un.	8
Microfone dinâmico, Shure Beta52	un.	1
Microfone dinâmico, Sennheiser e604	un.	4
Microfone condensador, Shure SM81	un.	6
Microfone dinâmico, AKG - D3800S	un.	1
Microfone condensador, AKG - C391B	un.	2

MISTURA DE SOM

Mesa de mistura, Allen&Heath, GL2800- 48	un.	1
Mesa de mistura, Behringer, DDX3216	un.	1
Mesa LS9/32	un.	1
Mesa Behringer UB1204	un.	1

PROCESSAMENTO DE SINAL

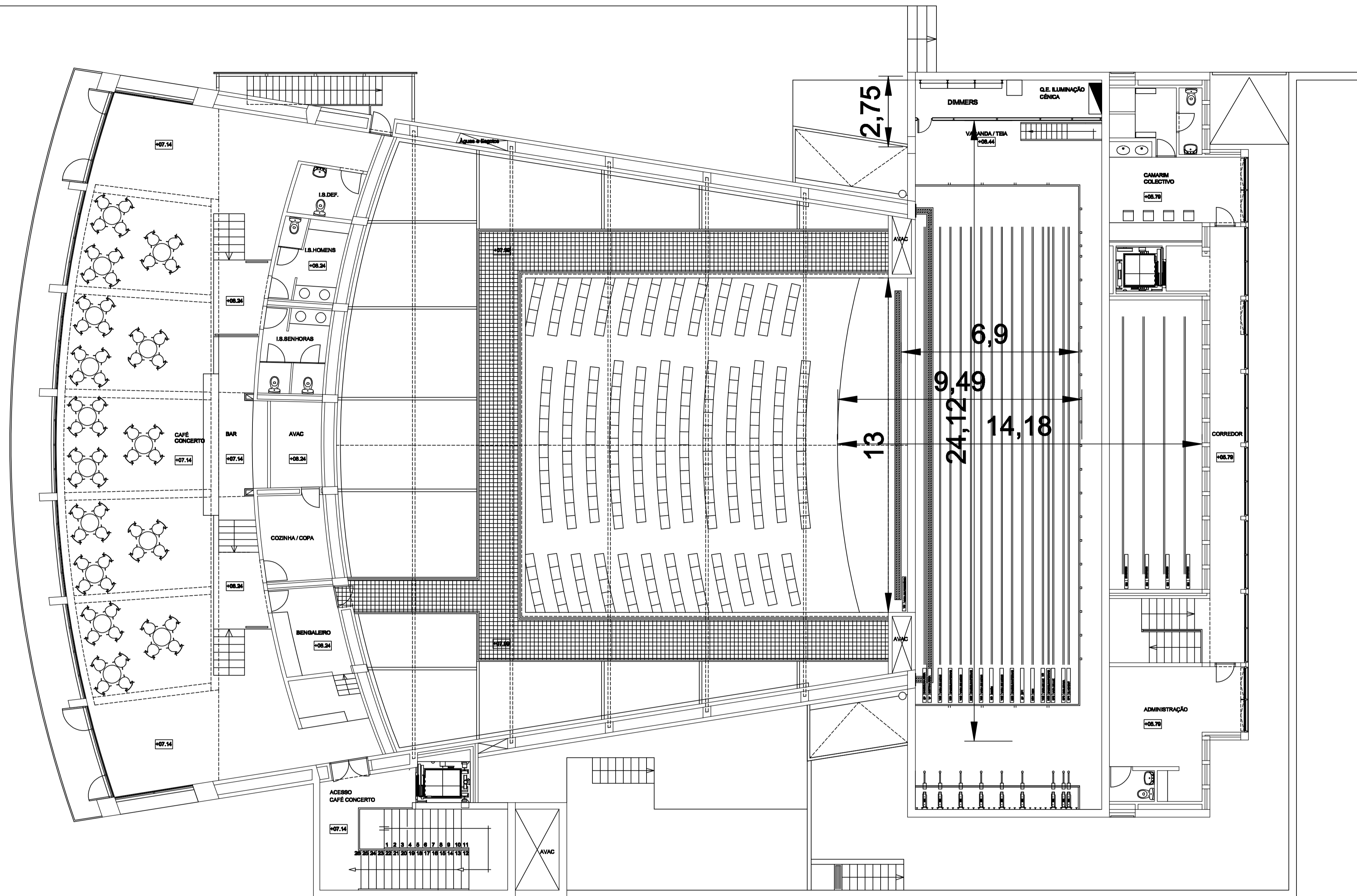
Equalizador gráfico 2 canais 31 bandas, SoundStandard 2231A	un.	3
Equalizador gráfico 2 canais 31 bandas, Dbx 231	un.	6
Unidade de crossover, LEM DX26Plus	un.	1
Unidade de compressão e noise gate, Altair CN-220	un.	1
Unidade de compressão, Behringer MDX 4400	un.	1
Unidade de noise gate, Behringer XR 4400	un.	1
Unidade de efeitos, TC-electronic M300	un.	2
Matriz de audio 16x16, KRAMER - VS2616	un.	1
Colunas de monitorização para Régie de Som	un.	2


FONTES DE SINAL

Gravador/Leitor duplo de cassetes, MARANTZ – SD4050	un.	1
Gravador/Leitor de minidisc, Tascam - MD-350	un.	2

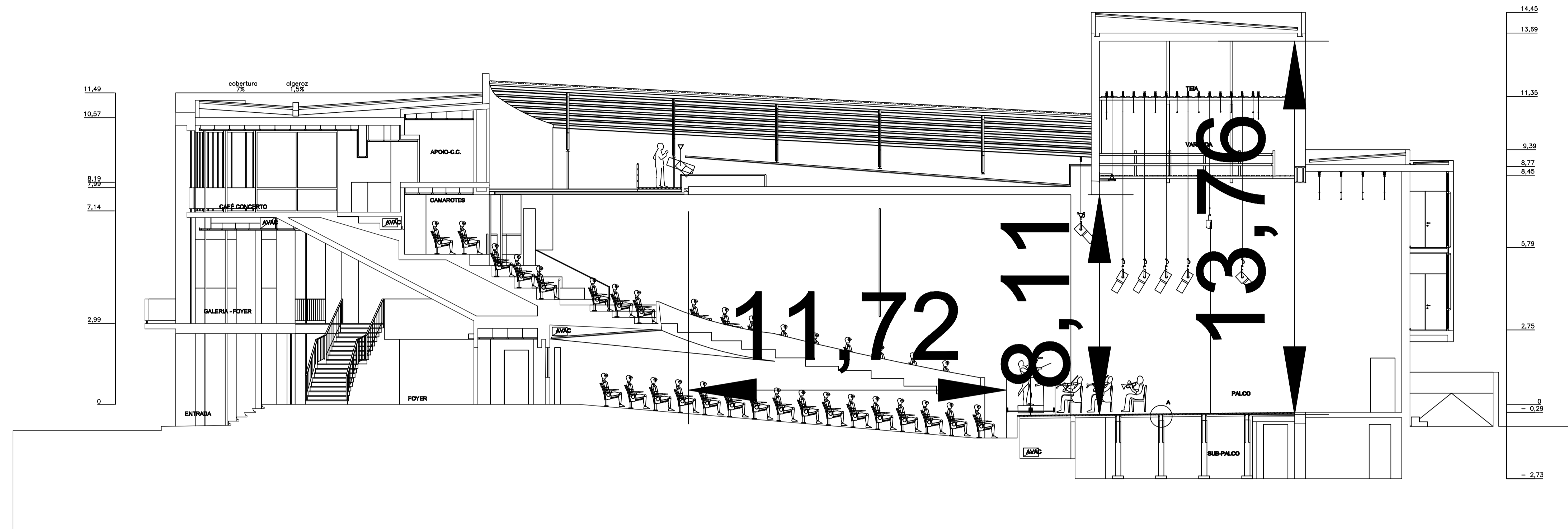
Leitor duplo de cd's, DENON - DN-4000	un.	1
Leitor duplo de cd's, TASCAM	un.	2
AMPLIFICAÇÃO		
AMPLIFICAÇÃO DE SALA/ AMPLIFICAÇÃO DE MONIÇÃO		
Amplificador, Soundstandard CA-6	un.	4
Amplificador, Soundstandard CA-9	un.	8
Amplificador, Soundstandard CA-12	un.	1
AMPLIFICAÇÃO DE CINEMA		
Amplificador de surround, CPX 1500	un.	1
COLUNAS DE SOM		
COLUNAS DE SALA		
Colunas de frente, Turbosound TXD 151+ Suporte	un.	2
Colunas de reforço de frente, Turbosound TXD 121	un.	2
Coluna de graves, Turbosound TXD 118	un.	2
Colunas de frente DAS	un.	8
Colunas de grave DAS	un.	4
COLUNAS DE MONIÇÃO		
Colunas de monição de palco, Turbosound TXD 12M	un.	8
COLUNAS DE CINEMA		
Coluna de Surround, JBL - 3310	un.	10
PATCHING		
DI BOX, BSS - AR133	un.	2
DI BOX, Palmer – Pan 02	un.	6
Sub Box, 12+4 - 20m	un.	1
Sub box, 16+4 – 20m	un.	1
stage-box na varanda	un.	1
stage-box no palco, 20+4	un.	2
ACESSÓRIOS		
Tripé microfone, K&M - 210/2	un.	6
Tripé Microfone, PROEL RSM 200	un.	4
Tripé Microfone, PROEL RSM 100	un.	4
Tripé Microfone, PROEL Pro281	un.	6
Cabo de microfone c/ 25mts., XLR-XLR	un.	2
Cabo de microfone c/ 10mts., XLR-XLR	un.	10
Cabo de microfone c/ 06mts., XLR-XLR	un.	10
Cabo de microfone c/ 04mts., XLR-XLR	un.	10
Cabo de microfone c/ 03mts., XLR-XLR	un.	6

A informação contida neste desenho é propriedade intelectual da J.Aldos.
 A dissiminação ou reprodução desta/deste, no seu todo ou em partes é determinadamente proibida e ilegal, sem o expreso consentimento da J.Aldos.

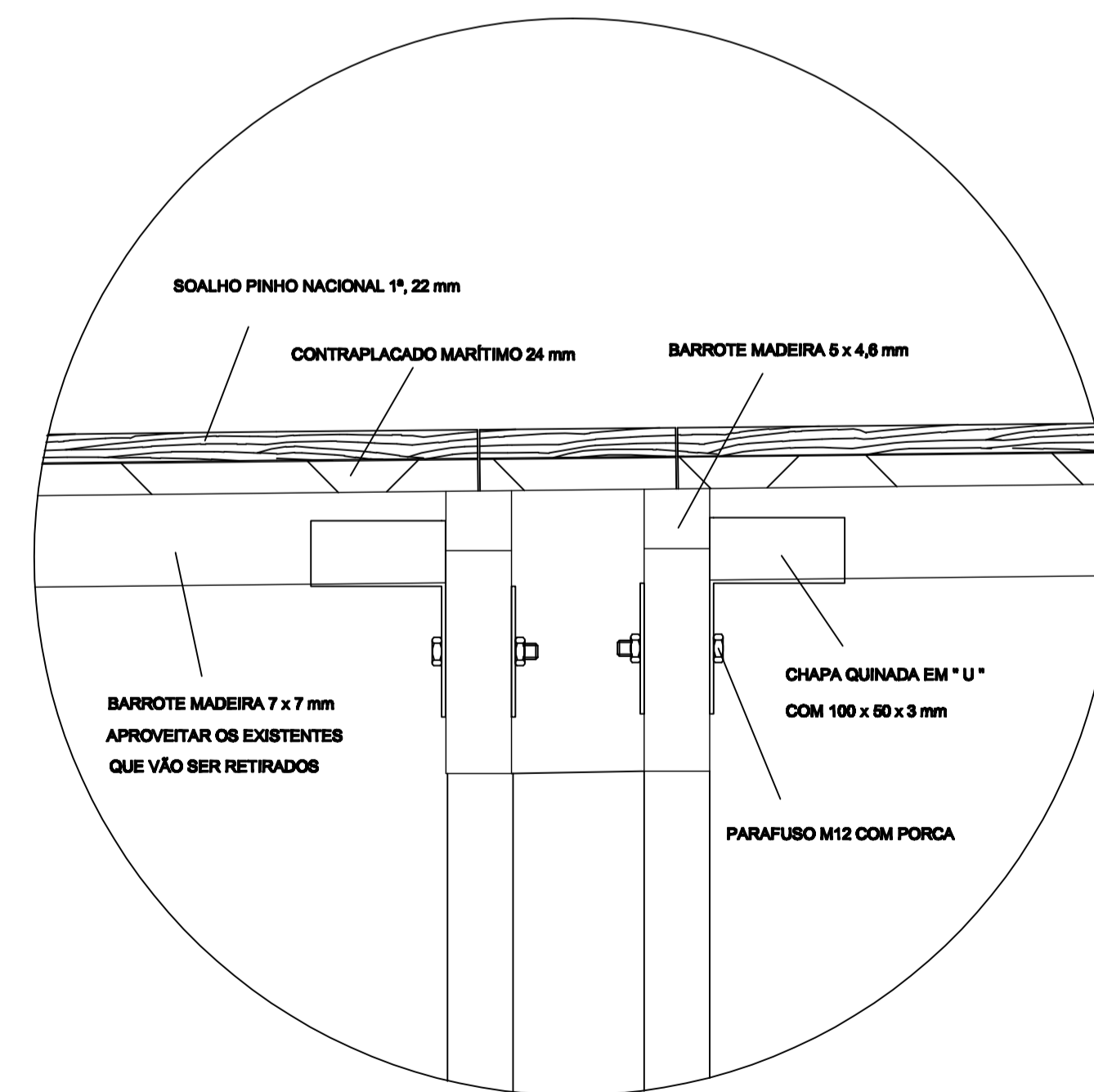


Projectou	J.Aldos	TEATRO VIRGINIA TORRES NOVAS	
Desenhou			
Copiou			
Viou			
Escalas		PLANTA DA VARANDA PISO 2	2002.TN/MC.003
Diversos			
A1			
Refª CAD	TN.MC.003		Substituído por Substituído por


A informação contida neste desenho é propriedade intelectual da J.Aldos.
 A dissiminação ou reprodução desta/deste, no seu todo ou em partes é determinadamente proibida e ilegal, sem o expresse consentimento da J.Aldos.



CORTE LONGITUDINAL 01



PORMENOR A

Projectou	J.Aldos	TEATRO VIRGÍNIA TORRES NOVAS	 J. Aldos Arquiteto
Desenhou			
Copiou			
Visto			
Escalas	1/100	CORTE LONGITUDINAL PORMENOR PAVIMENTO PALCO	2002.TN/MC.00
Diversos	A1		
Ref. CAD	TN.MC.005		
		Substituído por	